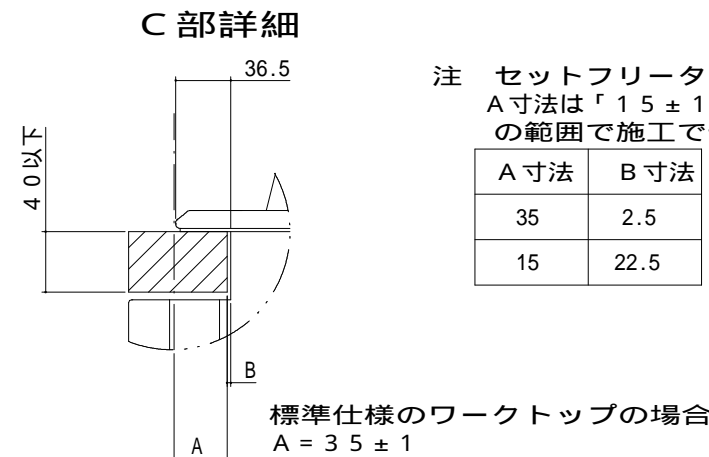
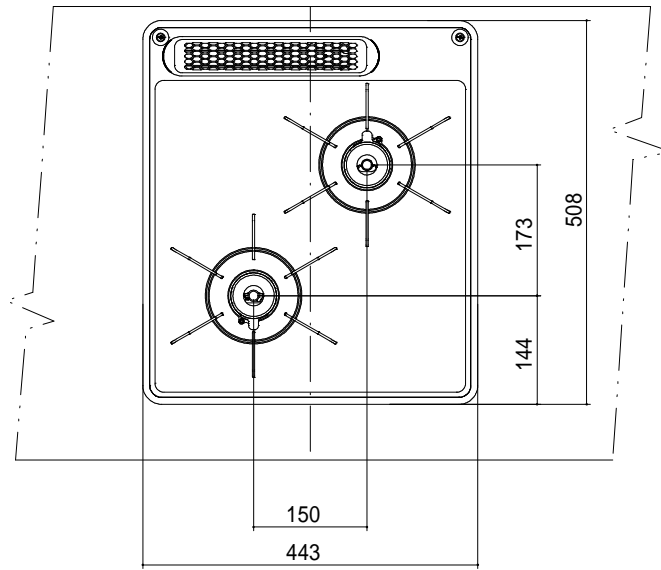


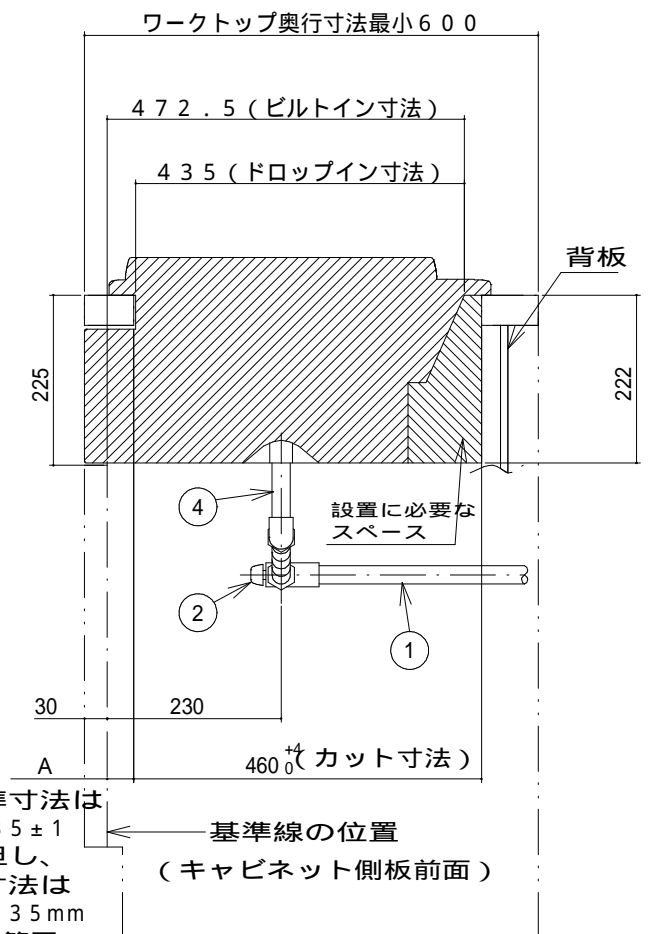
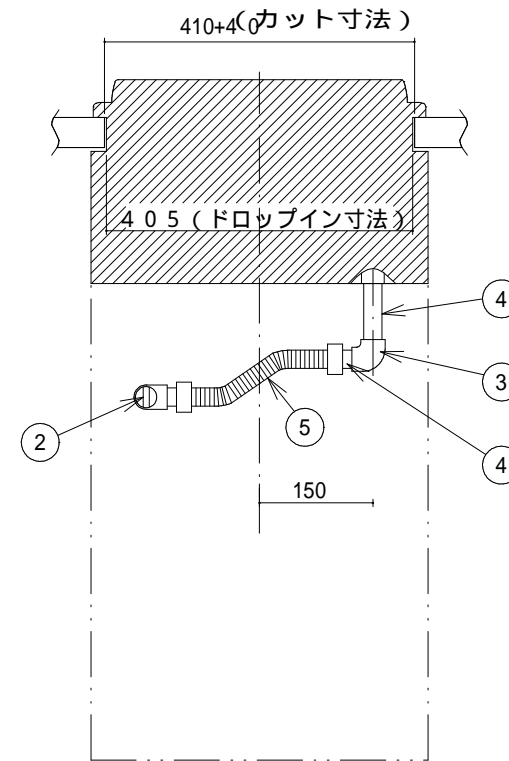
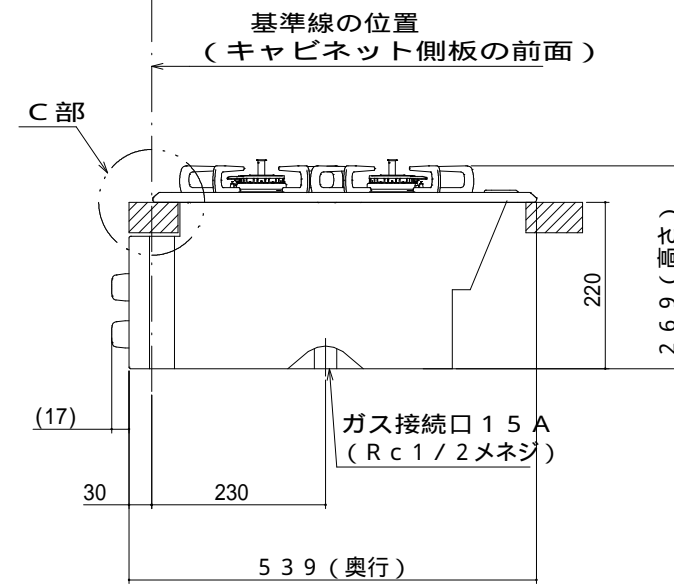
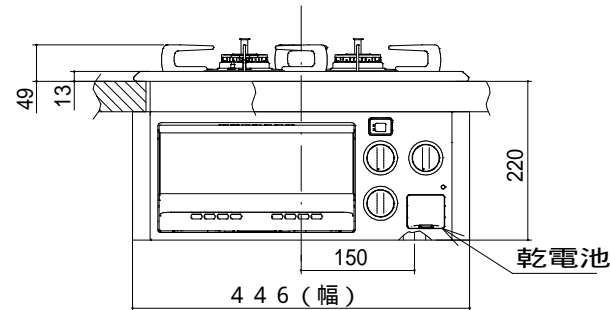
仕様表		
外形寸法(mm)	高さ269X幅446X奥行539	
質量(kg)	11.5	
ガス接続	15A(1/2B) 鋼管または金属可とう管	
ガス消費量(13A)	左前コンロ	3.50kW (3010kcal/h)
	右後コンロ	2.97kW (2550kcal/h)
	グリル	1.33kW (1140kcal/h)
	全点火時	7.05kW (6060kcal/h)
電源	DC3V(単1形乾電池2個)	
コンロ温度センサー	全バーナー	
トッププレートの種類	ホーロー仕上げ	
防火性能評定	有	



注 セットフリータイプなので
A寸法は「15 ± 1 ~ 35 ± 1」
の範囲で施工できます。

A寸法	B寸法
35	2.5
15	22.5

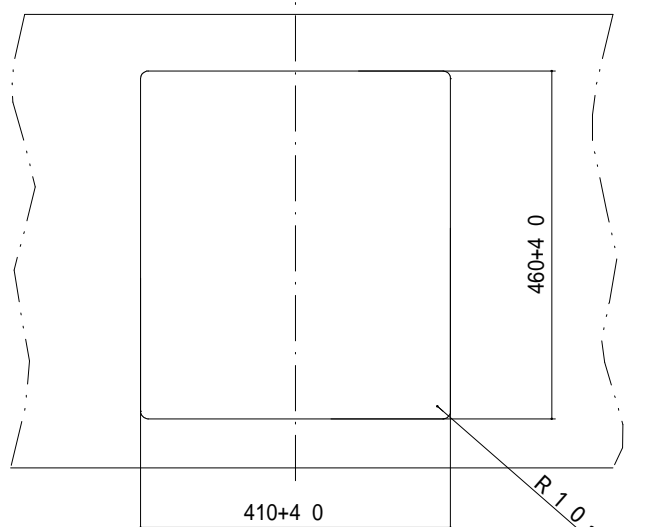
No	配管仕様
①	ガス管 1 / 2
②	ガス栓 1 / 2
③	エルボ 1 / 2
④	ニップル 1 / 2
⑤	金属可とう管



正面図

側面図

設置・配管施工例図



ワークトップ切り込み寸法

本体高さは220mmです。

名称	外観図	品名	グリル付二口 ガスビルトインコンロ
型式		RB2AK3H2SB	
作成	15.10.06	尺度 1:10	サイズ A3

リンナイ株式会社